

PROJEKTEERIMISTINGIMUSED

Ehitustegevuse liigi täpsustus: ehitise püstitamine lammutatud hoone asemele

Projekteerimistingimuste andja:

Asutus	JÄRVA VALLAVALITSUS
Asutuse registrikood	77000335
Ametniku nimi	Bela Taim
Ametniku ametinimetus	ehituse peaspetsialist

Taotluse andmed:

Liik	Projekteerimistingimuste taotlus detailplaneeringu koostamise kohustuse korral detailplaneeringut koostamata
Number	2611002/02961 v01
Kuupäev	31.03.2026

Ehitamisega hõlmatava kinnisasja andmed, sh katastritunnus ja koha-aadress:

Koha-aadress:	Järva maakond, Järva vald, Järva-Jaani alev, Tamsalu tee 2
Katastritunnus:	25701:001:0096
Maa sihtkasutusotstarve:	Tootmismaa 100%
Katastriüksuse pindala:	578.0 m ²
Olemasolevad ehitised:	Pumbamaja (ehitisregistris kood 120273187).

Katastriüksuse kitsendused: Pandivere ja Adavere-Põltsamaa nitraaditundlik ala
Riigitee 15128 Järva-Jaani-Tamsalu-Kullenga tee kaitsevöönd
Elektripaigaldise kaitsevöönd
Veehaarde sanitaarkaitseala

Projekteerimistingimuste sisu ja põhjendused:

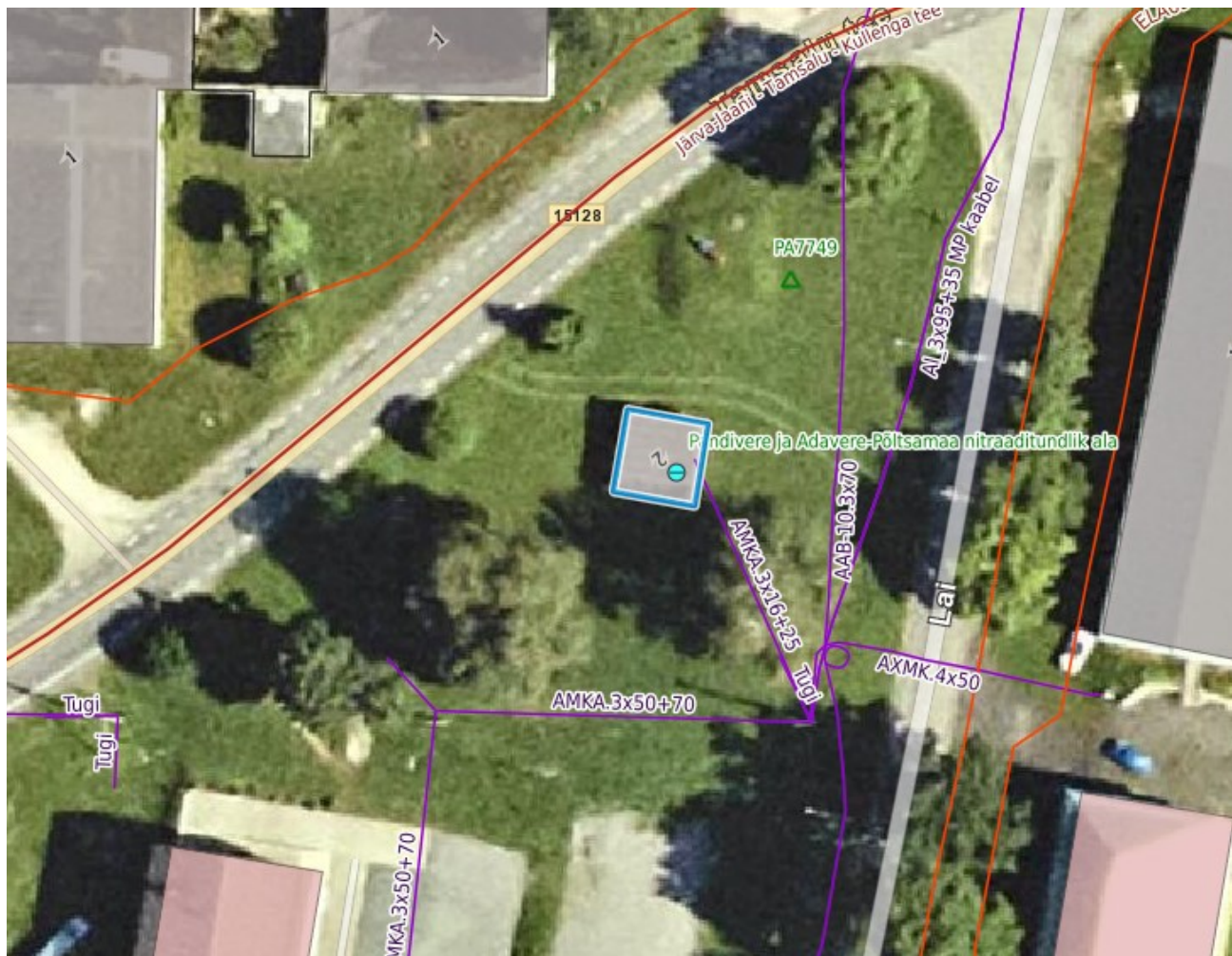
Projekteerimistingimused antakse Järva-Jaani alevis Tamsalu tee 2 (kinnistu nr 2218436, katastritunnus 25701:001:0096) olemasoleva pumbamaja ümberprojekteerimiseks pelletitel töötavaks katlamajaks, mis hakkab teenindama Järva-Jaani põhja piirkonna küttevõrku. Pumbamaja rekonstrueerimisel tamponeeritakse olemasolev puurkaev.

1. Üldnõuded ehitusprojektile

- 1.1. Ehitusprojekt koostada kooskõlas Eestis kehtivate projekteerimismäärustega ning majandus- ja taristuministri 17. juuli 2015 määrusega nr 97 „Nõuded ehitusprojektile“, müranormide ja hea projekteerimistavaga.
- 1.2. Kinnistu ja planeeritava ehitise asukoht on Järva-Jaani alevis, kus tuleb arvestada Järva valla üldplaneeringus määratud tingimusi.
- 1.3. Asendiplaanile lisada ehitise olulised tehnilised andmed ning kinnistu tehnilised näitajad, kajastada ehitiste asukohad ja kaugused kinnistu piirist. Asendiplaanil kajastada juurdepääsutee, liikluse, parkimise, piirete, haljastuse ja heakorra lahendus.

2. Lähteandmed ehitise projekteerimiseks

- 2.1. Kasutamise otstarve: Pelletitel töötav katlamaja
- 2.2. Maaüksuse suurim lubatud täisehitusprotsent 30%. Asukoht vastavalt taotluses esitatud asendiskeemile. Hoone kaugus naaberkinnistutel paiknevatest hoonetest ja rajatistest peab olema kooskõlas tuleohutusnõuetega, sh teatisekohustuslikud ja vaba ehitustegevuse alla kuuluvad ehitised.



Taotlusega esitatud asendiskeem

- 2.3. Kõrgus: hoone maksimaalne kõrgus ümbritsevast maapinnast kuni 8 m, ehitisealune pind kuni 200 m².
- 2.4. Hoone peab sobima ümbritsevasse keskkonda.
- 2.5. Juurdepääs kinnistule lahendada avalikult kasutatavalt teelt (2570219, Lai tänav).

3. Kooskõlastused

- 3.1. Vajadusel kooskõlastada projekt tehnilised tingimused väljastanud asutuste ja ettevõtetega.
- 3.2. Päästeameti Lääne päästeskusega kooskõlastatakse projekt pärast ehitusloa menetluse alustamist.

4. Ehitusloa taotlemine

Ehitusloa saamiseks esitada ehitusprojekt läbi ehitisregistri (www.ehr.ee) Järva

Vallavalitsusele läbivaatamiseks ja kooskõlastamiseks koos ehitusloa taotlusega ja riigilõivu tasumist tõendava dokumendiga.

Projekteerimistingimused ei anna õigust ehitamise alustamiseks.

Projekteerimistingimused koostas Bela Taim, ehituse peaspetsialist (tel 5301 3480, Bela.Taim@jarvavald.ee).

/allkirjastatud digitaalselt/

Karin Tenisson-Alev

Vallasekretär